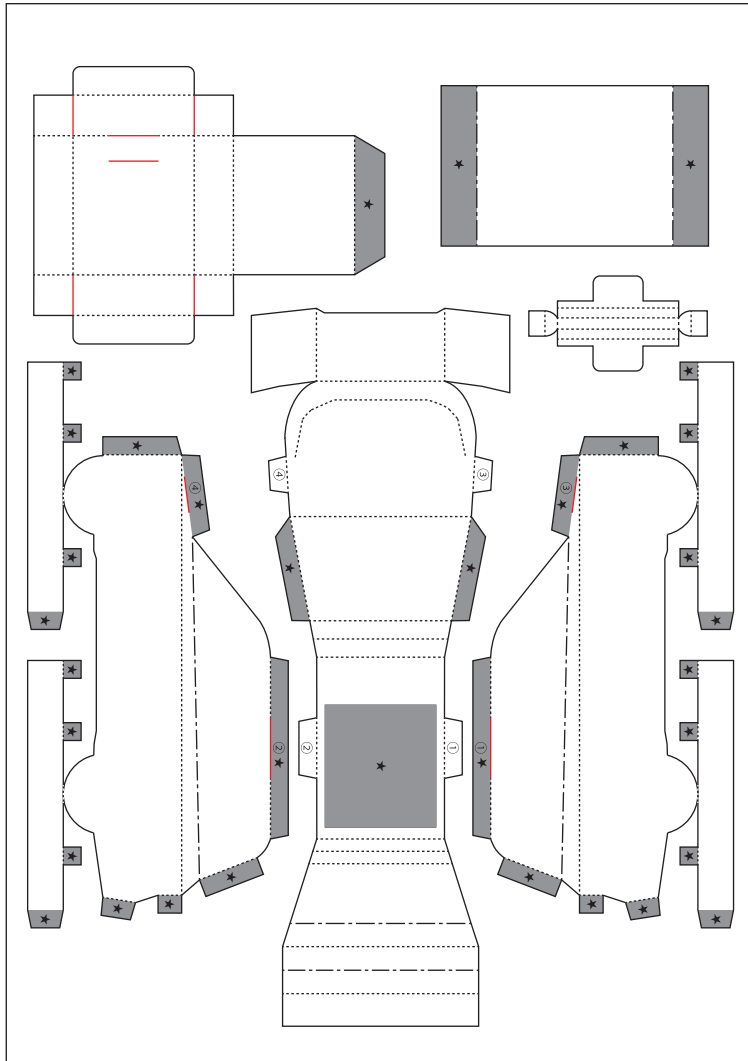


# 組み立て方

## 展開図面

—— カットライン    ..... やまおり    - - - - たにおり    ——— 切りこみ    \* のりしろ



## 図解



- 1、カットラインに合わせてパーツを切りはなします。(展開図面を参考にしてください)
- 2、やまおり、たにおりをして折り目をつけます。  
(インクがなくなったボールペンの先などでなぞるときれいに折れます。) ※図1
- 3、タイヤ部分を組み立てます。(円の形にしてから貼るときれいに貼れます。) ※図2
- 4、①～④の差し込みを番号順に差し、テープなどで固定します。 ※図3
- 5、本体の形状、絵柄に合わせてながらテープなどで固定します。 ※図4
- 6、本体底に補強パーツをテープなどで固定します。 ※図5
- 7、標識パーツを組み立てます。 ※図6
- 8、標識パーツにランプパーツを差し込み固定します。 ※図7
- 9、標識パーツを本体に取り付け、全体のプロポーションを整えます。 ※図8



## 道路の異常を発見したら「#9910」に連絡を!

「#9910」は、道路緊急ダイヤルです。

事故、故障、落下物、道路の異常を発見した場合は、こちらに通報をお願いします。

※通話料無料です。(携帯電話、PHS、NTT固定電話から利用できます)

※音声ガイダンスが流れますので、首都高に関する通報は「1」をプッシュしてください。  
担当機関につながります。

※パーキングエリア等の安全な場所に停車させてから、電話をおかけください。